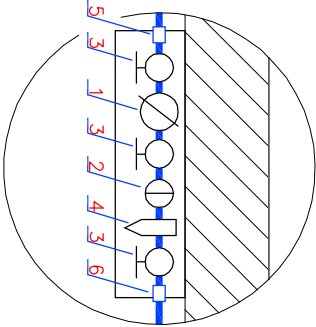


GŁÓWNY ZESPÓŁ WODOMIERZOWY

- 1. WODOMIERZ TYPU JS 6,0 Ø32
- 2. ZAWÓR ZWROTNY ANTYSKAZENOWY Ø40
- 3. ZAWÓR KULOWY GIMNTOWANY Ø40
- 4. FILTR SIĄKOWY GIMNTOWANY Ø40
- 5. ZŁĄCZKA PRZELSCIOJNA PE/ST
- 6. ZŁĄCZKA PRZELSCIOJNA Ø40ST/Ø50PP



UWAGA

INSTALACJE CIEPŁEJ I ZIMNEJ WODY UŻYTKOWEJ WYKONAĆ Z RURY POLIPROPYLENOWEJ ŁĄCZONEJ POPRZECZ ZGRZEWANIEM (NP-USMETRIXPP) PROWADZĄCYCH W BRUZZACH ŚCIENNYCH ORAZ W POSADZKACH. NALEŻY ZWRÓCIĆ UWAGĘ NA KOMPENSACJĘ PRZEWODÓW ZGODNIE Z WYTYCZNYMI PRODUCENTA ZASTOSOWANYCH RUR. INSTALACJĘ P.POŻ. WYKONAĆ Z RURY STALOWEJ OCYNKOWANEJ PROWADZONEJ PO WIERZCHU ŚCIAN, ORAZ POD STROPEM.

Wykaz pomieszczeń

NR	POMIESZCZENIE	POSADZKA	POW. m ²
0/1	Łącznik	dytki	46,70
0/2	Korytarz+ klatka schodowa	dytki	56,80
0/3	Pomieszczenie sprzątaczek	dytki	2,70
0/4	WC dla nauczycieli	dytki	3,80
0/5	WC dla inwalidów	dytki	4,50
0/6	Mogazyn sprzętu sportowego	dytki	21,50
0/7	Kotłownia	dytki	12,60
0/8	Sala	Sportowa	475,10
0/9	Przedsiónek	dytki	11,50
0/10	Mogazyn sprzętu sportowego	dytki	24,50
0/11	Szatkia chłopców	dytki	19,00
0/12	Umywainia chłopców	dytki	11,60
0/13	Przedsiónek	dytki	3,00
0/14	WC chłopców	dytki	2,10
0/15	WC dziewcząt	dytki	2,10
0/16	Przedsiónek	dytki	3,00
0/17	Umywainia dziewcząt	dytki	11,60
0/18	Szatkia dziewcząt	dytki	18,80
0/19	WC chłopców	dytki	7,00
0/20	WC dziewcząt	dytki	6,80
0/21	Pokój nauczyciela	dytki	11,90
		Ogółem	756,60

OZNACZENIA

- 1. INSTALACJA CIEPŁEJ WODY
- 2. INSTALACJA ZIMNEJ WODY
- 3. INSTALACJA CYRKULACYJNA
- 4. INSTALACJA P.POŻ.
- 5. ZAWÓR KULOWY GIMNTOWANY

prace wykonano projektowo		skala	
ATRIUM		1:8 75	
temat	INSTALACJA WODNA		
branża	SAWIRAMA		
obiekł	Rozbudowa Szkoły Podstawowej w Bodzyniewie o salę gimnastyczną		
inwestor	Gmina Strem, Pl. 20 Października 1, 63-100 Strem		
lokalizacja	Bodzyniewo, działka nr 55/2		
projektant	Mirosław Piórkowicz inz. budowlanka	data	rysunek numer 100_41